



Building tomorrow

IMPERMEABILIZZANTI




PROSPETTO DI SISTEMA

INFORMAZIONE PRODOTTI

<p>ARDEX S 1-K PLUS / S 1-KC PLUS impermeabilizzante / impermeabilizzante in colore a contrasto</p>
<p>ARDEX 8 + 9 impermeabilizzante bicomponente</p>
<p>ARDEX 8 + 9 L impermeabilizzante bicomponente</p>
<p>ARDEX SK 100W telo impermeabilizzante TRICOM</p>
<p>ARDEX EP 500 mano di fondo epossidica</p>
<p>ARDEX S 2-K PU impermeabilizzante molto resistente alle sollecitazioni</p>
<p>ARDEX S 2-K C colore concentrato</p>
<p>ARDEX SK set di impermeabilizzazione TRICOM</p>
<p>ARDEX SK 12 / SK 12 BT nastro impermeabilizzante TRICOM / nastro impermeabilizzante per vasche</p>
<p>ARDEX SK 4 PROTECT nastro protettivo resistente al taglio</p>
<p>ARDEX SDB 15 nastro impermeabilizzante isolante, adesivo</p>
<p>ARDEX EP 2000 resina epossidica multifunzionale</p>
<p>ARDEX STELLMITTEL addensante</p>
<p>ARDEX SW set di impermeabilizzazione S 2-K</p>

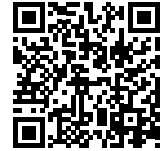


PROSPETTO DI SISTEMA IMPERMEABILIZZANTI SECONDA LA NORMA ÖNORM B 3407:2022

Classe di resistenza	ARDEX S1-K PLUS/ S1-KC PLUS	ARDEX 8+9/ 8+9L	ARDEX SK100W	ARDEX S2-K PU
				
W1 – carico d’acqua molto ridotto superfici sottoposte non frequentemente, ad azioni di breve durata attraverso acqua di lavaggio	✓	✓	✓	✓
W2 – carico d’acqua ridotto superfici sottoposte non frequentemente, ad azioni di breve durata attraverso acqua di lavaggio e spruzzi	✓	✓	✓	✓
W3 – carico d’acqua moderato superfici sottoposte frequentemente, ad azioni di breve durata attraverso acqua di lavaggio e spruzzi	✓	✓	✓	✓
W4 – carico d’acqua elevato superfici sottoposte ad azioni frequenti, lunghe ed assidue attraverso acque di lavaggio, spruzzi e acque reflue		✓	✓	✓
W5 – carico d’acqua molto elevato superfici sottoposte ad azioni assidue e durevoli attraverso acque di lavaggio, spruzzi e acque reflue e/o elevate azioni chimiche		✓*	✓*	✓*
W6 – ambienti esterni superfici esterne		✓	✓	✓

* per la classe di resistenza W5 si deve accordare l'utilizzo dei nostri prodotti ARDEX alle rispondenti sollecitazioni chimiche.

ARDEX S 1-K PLUS * / S 1-KC PLUS *
Impermeabilizzante / impermeabilizzante in colore a contrasto



Impermeabilizzante in aderenza sotto piastrelle e lastre.

Soddisfa le classi di resistenza all'umidità W1, W2 e W3 secondo la norma DIN 18534.

Adatto per interni, pareti e pavimenti.

- monocomponente
- ponte di copertura per fessure
- privo di solventi
- pronto all'uso
- applicabile a rullo, spatola e pennello

Campi di impiego:

Impermeabilizzazione di superfici a parete e pavimento sotto rivestimenti in piastrelle e lastre sottoposti a sollecitazioni, come si verifica nei servizi igienici o nei bagni con vasca o doccia.

Peso specifico malta fresca: circa 1,5 kg/litro

Materiale occorrente:

su sottofondi lisci almeno 1,1 kg/m² (2 mani)

Tempo di asciugatura, maturità per la posa (+20°C):
 dopo circa 6 ore

Idoneo all'uso di pavimenti riscaldanti: sì

Codice GIS: D1 = privo di solventi

materiale da posa a dispersione

Codice EMI: EC 1 = a bassissime emissioni

Stoccaggio: protetto dal gelo, in confezione integra circa 9 mesi in ambiente asciutto.



ARDEX S 1-K PLUS

Confezione	Nr. EAN	Nr. Art.	Pallet
4 kg secchio	4 024705 403580	8167	120 secchi
16 kg secchio	4 024705 403597	8168	40 secchi

ARDEX S 1-KC PLUS

Confezione	Nr. EAN	Nr. Art.	Pallet
4 kg secchio	4 024705 403603	8169	120 secchi
16 kg secchio	4 024705 403610	8170	40 secchi

Attenzione! ARDEX S 1-KC PLUS in confezione da 4 kg solo su ordinazione!



Impermeabilizzazione PLUS



Il PLUS testato da ARDEX!

- 1** Il sottofondo deve essere idoneo alla posa, asciutto, stabile e privo di polvere e antiagglomeranti. Livellamenti possono essere eseguiti con **ARDEX AM 100** malta livellante.
- 2** Collocazione del **set isolante TRICOM** con **ARDEX 8+9L** impermeabilizzante.
- 3** Incollaggio del nastro isolante **ARDEX SK 100 W** con **ARDEX 8+9L** impermeabilizzante bicomponente (sovrapporre le giunzioni del nastro impermeabilizzante per minimo 5 cm).
- 4** Fissare il nastro protettivo **ARDEX SK 4 Protect** in tutti i punti necessari.
- 5** Segue la posa delle piastrelle a parete ad es. con **ARDEX X 77** e a pavimento con **ARDEX X 78**.
- 6** La fugatura può essere eseguita secondo necessità con **ARDEX RG 12** e/o **ARDEX G 10**.
- 7** La giunzione elastica viene realizzata in caso di ceramica con **ARDEX SE** o in caso di pietra naturale con **ARDEX ST-N**.

Scegli l'impermeabilizzazione PLUS* di ARDEX
 *vd. anche a cura dell'Associazione Posatori Austriaci VA+ in TMB03-2023 pagg. 9-10.



Specifiche di prodotto secondo EAD 030436-00-0503 (ex ETAG 022-2) e EN 14891

ARDEX 8 * +9

Impermeabilizzante bicomponente

Impermeabilizzante in aderenza sotto piastrelle e lastre.

Soddisfa le classi di resistenza all'umidità W1, W2, W3, W4, W5 und W6 secondo la norma DIN 18534.

Adatto per interni ed esterni, pareti e pavimenti.

- bicomponente
- applicabile a pennello e a spatola
- privo di solventi
- denso-stabile
- flessibile
- ponte di copertura per fessure

Campi di impiego:

Interni: impermeabilizzazione di superfici a parete e pavimento sotto rivestimenti in piastrelle o lastre sottoposti a carichi, come docce, bagni, vani doccia sopra vasche e locali igienici in ambiti pubblici e produttivi con scarichi a pavimento. Di consistenza idonea all'utilizzo mediante spatole anche per il livellamento di asperità.

Esterni: impermeabilizzazione e protezione di sottofondi da scolorimenti ed efflorescenze su terrazze e balconi sotto rivestimenti in piastrelle o lastre. Sono idonei sottofondi in massetto di cemento e calcestruzzo.

Norme, certificati di prova:

rispondente alla classe C2 FE S2 per la norma EN 12004.

Rapporto di miscelazione:

- consistenza per applicazione a pennello:
25 kg ARDEX 8 dispersione acrilica :
25 kg ARDEX 9 polvere reattiva
- consistenza per applicazione a spatola:
17,5 kg ARDEX 8 dispersione acrilica :
25 kg ARDEX 9 polvere reattiva

Peso specifico malta fresca:

- consistenza per applicazione a pennello: circa 1,3 kg/litro
- consistenza per applicazione a spatola: circa 1,4 kg/litro

Materiale occorrente:

- consistenza pennellabile (2 mani, almeno 0,8 mm spessore asciutto):
circa 0,75 kg polvere + circa 0,75 kg dispersione
= circa 1,50 kg materiale miscelato per m²
- consistenza spatolabile (2 mani, almeno 2 mm spessore asciutto):
circa 1,60 kg polvere + circa 1,20 kg dispersione
= circa 2,80 kg materiale miscelato per m²

Durata dell'impasto (+20°C): circa 45 minuti

Calpestabilità (+20°C): dopo circa 2 ore

Idoneo all'uso di pavimenti riscaldanti: sì

Codice GIS: dispersione acrilica: D1 = privo di solventi materiale da posa a dispersione
polvere reattiva: ZP1 = prodotto cementizio, povero di cromato

Codice EMI: EC 1 PLUS = a bassissime emissioni PLUS

Stoccaggio: in confezione integra circa 12 mesi in ambiente asciutto. Proteggere dal gelo ARDEX 8. Chiudere accuratamente le confezioni aperte.



ARDEX 8 dispersione acrilica

Confezione	Nr. EAN	Nr. Art.	Pallet
5 kg tanica	9 006445 040237	4023	108 taniche
12,5 kg tanica	9 006445 047892	4789	40 taniche
25 kg tanica	9 006445 040220	4022	24 taniche

ARDEX 9 polvere reattiva

Confezione	Nr. EAN	Nr. Art.	Pallet
5 kg sacco di carta	4 024705 581363	4235	confezione da 4 pezzi 208 sacchi
25 kg sacco di carta	9 006445 040244	4024	40 sacchi

ARDEX 8 * + 9L
Impermeabilizzante bicomponente



Impermeabilizzante in aderenza sotto piastrelle e lastre.

Soddisfa le classi di resistenza all'umidità W1, W2, W3, W4, W5 e W6 secondo la norma DIN 18534.

Utilizzabile solo in combinazione con ARDEX 8 dispersione acrilica.

Adatto per interni ed esterni, pareti e pavimenti.

Campi di impiego e modalità d'uso sono identiche a quelle di ARDEX 8+9.

Norme, certificati di prova:

rispondente alla classe C2 FE S2 per la norma EN 12004.

Rapporto di miscelazione:

– consistenza per applicazione a pennello:
12,5 kg ARDEX 8 dispersione acrilica :
12,5 kg ARDEX 9L polvere reattiva

– consistenza per applicazione a spatola:
8,75 kg ARDEX 8 dispersione acrilica :
12,5 kg ARDEX 9L polvere reattiva

Peso specifico malta fresca:

– consistenza per applicazione a pennello: circa 1,3 kg/litro
– consistenza per applicazione a spatola: circa 1,4 kg/litro

Materiale occorrente:

– consistenza pennellabile (2 mani, almeno 0,8 mm spessore asciutto):
circa 0,75 kg polvere + circa 0,75 kg dispersione
= circa 1,50 kg materiale miscelato per m²

– consistenza spatolabile (2 mani, almeno 2 mm spessore asciutto):
circa 1,60 kg polvere + circa 1,20 kg dispersione
= circa 2,80 kg materiale miscelato per m²

Utilizzo come adesivo isolante: su sottofondi lisci

– dentatura 3 x 3 x 3 mm:
circa 0,6 kg polvere + circa 0,4 kg dispersione
= circa 1,0 kg materiale miscelato per m²

– dentatura 4 x 4 x 4 mm:
circa 0,8 kg polvere + circa 0,6 kg dispersione
= circa 1,4 kg materiale miscelato per m²

Durata dell'impasto (+20°C): circa 60 minuti

Calpestatibilità (+20°C): dopo circa 2 ore

Idoneo all'uso di pavimenti riscaldanti: sì

Codice GIS: dispersione acrilica: D1 = privo di solventi materiale da posa a dispersione polvere reattiva: ZP1 = prodotto cementizio, povero di cromo

Codice EMI: EC 1 PLUS = a bassissime emissioni PLUS

Stoccaggio: in confezione integra circa 12 mesi in ambiente asciutto.

Proteggere dal gelo ARDEX 8.

Chiudere accuratamente le confezioni aperte.



ARDEX 9L polvere reattiva

Confezione	Nr. EAN	Nr. Art.	Pallet
12,5 kg sacco di carta		4682	80 sacchi

Componenti del sistema impermeabilizzazione PLUS

ARDEX SK 100W
Guaina impermeabilizzante TRICOM



In sistema con:

– ARDEX X77 adesivo elastico MICROTEC
– ARDEX 8+9L impermeabilizzante bicomponente

Impermeabilizzazione di pareti e pavimenti interni ed esterni, su balconi e terrazze per la posa di rivestimenti in piastrelle o lastre.

Soddisfa le classi di resistenza all'umidità W1, W2, W3, W4, W5 und W6 secondo la norma DIN 18534.

Adatto per interni ed esterni, pareti e pavimenti.

– idrorepellente e ponte di copertura per fessure
– garantisce spessori omogenei
– resistente agli alcali
– facile lavorabilità e taglio semplice
– permette di effettuare rapidamente lavori successivi

Campi di impiego:

– in vani docce, bagni, docce sopra le vasche e locali sanitari
– in spazi esterni, come su balconi e terrazze
– in ambienti soggetti a sollecitazioni chimiche come ad esempio cucine industriali

Attenzione: Nell'area di giunzione prevedere una sovrapposizione di almeno 5 cm.

Colore: bianco, con motivo a gocce grigie

Larghezza rotolo: circa 1,0 m

Allungamento % a rottura longitudinale: 82,5 % con 99,8 N/15 mm

Allungamento % a rottura trasversale: 73,7 % con 46,5 N/15 mm

Spessore totale: 0,51 mm

Peso specifico: 315 g/m²

Pressione di rottura: 3,0 bar

Raccordo tra fessure: >0,4 mm

Resistenza a tenso-flessione:

>0,2 N/mm²

Valore sd: >85 m

Resistenza alle temperature: da

-35°C a +90°C

Resistenza ai raggi UV: < 500 ore

Codice EMI: EC 1 PLUS = a

bassissime emissioni PLUS

Stoccaggio: in ambienti freschi ed asciutti

circa 24 mesi in confezione integra.



Confezione	Nr. EAN	Nr. Art.	Pallet
30m ² rotolo		4831	24 rotoli
10m ² rotolo		4833	48 rotoli

ARDEX EP 500 * | 2

Mano di fondo epossidica

A base epossidica

Mano di fondo in sistema con ARDEX S2-KPU, impermeabilizzante ad alta resistenza alle sollecitazioni.

Adatto per interni ed esterni, pareti e pavimenti.

- utilizzabile senza sabbiatura
- tixotropico su superfici di pareti e pavimenti
- applicabile a rullo, a pennello e spatola
- privo di solventi

Campi di impiego:

Mano di fondo di sistema e ponte adesivo sotto ARDEX S2-KPU per sottofondi assorbenti e impermeabili come:

- calcestruzzo
- intonaci in cemento o calce-cemento
- massetti in cemento e in solfato di calcio
- rivestimenti in piastrelle o lastre
- pavimenti alla veneziana
- tinteggiature a dispersione
- vecchi residui collosi resistenti all'acqua,
- massetti a secco
- rivestimenti in PVC
- rasanti.

IN ESAURIMENTO

Rapporto di miscelazione: riportato sulla confezione

Peso specifico malta fresca: circa 1,1 kg/litro

Materiale occorrente: circa 100 – 200 g/m² a seconda delle caratteristiche del sottofondo e dell'attrezzo utilizzato

Durata dell'impasto (+20°C): circa 30 minuti

Tempo di asciugatura (+20°C): sino a 12 ore per superfici a parete o pavimento.

Codice GIS: RE1 = prodotto a base di resina epossidica, privo di solventi, sensibilizzante

Codice EMI: EC 1 PLUS = a bassissime emissioni PLUS

Stoccaggio: al riparo dal gelo, circa 12 mesi in confezione integra in ambiente asciutto.



Confezione	Nr. EAN	Nr. Art.	Pallet
3 kg barattolo con coperchio dosatore	4 024705 324328	8071	84 barattoli
8,5 kg barattolo con coperchio dosatore	4 024705 324311	8072	42 barattoli

ARDEX S2-KPU * | 2

Impermeabilizzante molto resistente alle sollecitazioni

A base poliuretanic

Impermeabilizzante in aderenza sotto piastrelle e lastre.

Soddisfa le classi di resistenza all'umidità W1, W2, W3, W4, W5 e W6 secondo la norma DIN 18534.

Adatto per interni ed esterni, pareti e pavimenti.

Campi di impiego:

Impermeabilizzazione di pareti e pavimenti sotto rivestimenti in piastrelle o lastre in aree termali e piscine, docce e impianti di lavaggio, su balconi e terrazze, in grandi cucine, caseifici, birrerie, aziende di lavorazione di carne, grassi e pesce, cartiere, concerie e industrie tessili.

Rapporto di miscelazione:

riportato sulla confezione

Peso specifico malta fresca: circa 1,3 kg/litro

Materiale occorrente: circa 1,4 kg/m² per 1 mm di spessore strato secco in 2 mani.

Durata dell'impasto (+20°C): circa 30 minuti

Calpestabilità (+20°C): dopo circa 12 ore

Codice GIS: PU 40 = sistema PU, privo di solventi, nocivo per la salute, sensibilizzante

Codice EMI: EC 1 PLUS = a bassissime emissioni PLUS

Stoccaggio: al riparo dal gelo, circa 12 mesi in confezione integra in ambiente asciutto.

Prodotto con formazione obbligatoria: il regolamento REACH- prevede una formazione obbligatoria per questo prodotto dal 24.08.2023.



Confezione	Nr. EAN	Nr. Art.	Pallet
6 kg barattolo con coperchio dosatore	4 024705 324342	8069	70 barattoli

ARDEX S2-KC *

Colore concentrato

Per la colorazione di ARDEX S2-KPU impermeabilizzante molto resistente alle sollecitazioni.

- resa elevata
- per la differenziazione del secondo strato in lavori di impermeabilizzazione sotto piastrelle e lastre

Rapporto di miscelazione circa 20 g ARDEX S2-K C su 6 kg ARDEX S2-K PU.

Stoccaggio: al riparo dal gelo, circa 12 mesi in confezione integra in ambiente asciutto.



Confezione	Nr. EAN	Nr. Art.	Cartone
500ml bottiglia in plastica	4 024705 375863	7646	1 bottiglia

Attenzione! ARDEX S2-KC solo su ordinazione!

ARDEX SK

Set di impermeabilizzazione TRICOM

- ARDEX SK90 TRICOM angolare interno 90°
- ARDEX SK270 TRICOM angolare esterno 270°
- ARDEX SK20L/SK28L TRICOM angolare sinistro per piatto doccia
- ARDEX SK20R/SK28R TRICOM angolare destro per piatto doccia
- ARDEX SK-M TRICOM 15/30 manicotto impermeabilizzante 140 x 140
- ARDEX SK-M TRICOM 40/65 manicotto impermeabilizzante 180 x 180
- ARDEX SK-M TRICOM 70/100 manicotto impermeabilizzante 220 x 220
- ARDEX SK-M TRICOM 75/130 manicotto impermeabilizzante 240 x 240
- ARDEX SK-G TRICOM manicotto a collare per tubazioni **IN ESAURIMENTO**
- 350 x 350
- ARDEX SK-B TRICOM anello di tenuta 100/200 **IN ESAURIMENTO**

ARDEX SK TRICOM set di impermeabilizzazione per raccordi flessibili e impermeabili di giunti di movimento, giunti perimetrali e giunti di raccordo così come allacci di scarichi a pavimento e tubazioni.

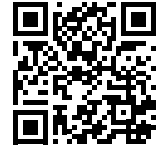
Adatto per interni ed esterni, pareti e pavimenti.

- idrorepellente e resistente alle intemperie
- elevata resistenza allo strappo e allungabile
- resistente agli alcali
- resistente agli agenti aggressivi

Attenzione: Nell'area di giunzione prevedere una sovrapposizione di almeno 5 cm.

In sistema con:

- ARDEX S1-K PLUS impermeabilizzante /
- S1-KC PLUS impermeabilizzante in colore a contrasto



- ARDEX 8 + 9 impermeabilizzante bicomponente
- ARDEX 8 + 9L impermeabilizzante bicomponente
- ARDEX S2-KPU impermeabilizzante ad alta resistenza alle sollecitazioni
- ARDEX SK100W telo impermeabilizzante TRICOM
- ARDEX SK4PROTECT nastro protettivo resistente al taglio

Campi di impiego:

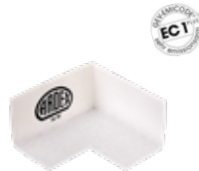
- in ambienti umidi e bagnati con acqua di superficie priva di pressione
- in ambienti esterni come su balconi, logge e terrazze
- in ambienti produttivi come cucine industriali, birrerie etc.

Codice EMI: ARDEX SK 90, SK 270, SK 20L, SK 28L, SK 20R, SK 28R, SK-M 15/30, SK-M 40/65, SK-M 70/100, SK-M 75/130, SK-G: EC 1 PLUS = a bassissime emissioni PLUS

Stoccaggio: ARDEX SK 90, SK 270, SK 20L, SK 28L, SK 20R, SK 28R, SK-M 15/30, SK-M 40/65, SK-M 70/100, SK-M 75/130, SK-G: a riparo dal gelo, in confezione integra circa 24 mesi, in ambienti freschi e asciutti.

ARDEX SK-B: in confezione integra circa 12 mesi, in ambiente asciutto, al riparo dalla luce solare diretta e dal gelo.

Gli angolari, i manicotti e gli anelli di tenuta della linea ARDEX SK set di impermeabilizzazione TRICOM sono ordinabili anche singolarmente.



ARDEX SK 90 TRICOM angolare interno 90°

Misure	Nr. EAN	Nr. Art.	Cartone
Misura del lato: 120 mm	 4 024705 135528	4178	10 pezzi



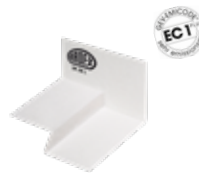
ARDEX SK 270 TRICOM angolare esterno 270°

Misure	Nr. EAN	Nr. Art.	Cartone
Misura del lato: 115 mm	 4 024705 135511	4179	10 pezzi



ARDEX SK 20L TRICOM angolare sinistro per piatto doccia

Misure	Nr. EAN	Nr. Art.	Cartone
Misura del lato: 105 mm	 4 024705 325585	8074	10 pezzi



ARDEX SK 28L TRICOM angolare sinistro per piatto doccia

Misure	Nr. EAN	Nr. Art.	Cartone
Misura del lato: 120 mm	 4 024705 325578	8075	10 pezzi



ARDEX SK 20R TRICOM angolare destro per piatto doccia

Misure	Nr. EAN	Nr. Art.	Cartone
Misura del lato: 105 mm	 4 024705 325592	8076	10 pezzi



ARDEX SK 28R TRICOM angolare destro per piatto doccia

Misure	Nr. EAN	Nr. Art.	Cartone
Misura del lato: 120 mm	 4 024705 325561	8077	10 pezzi



ARDEX SK-M TRICOM 15/30 manicotto impermeabilizzante

Misure	Nr. EAN	Nr. Art.	Cartone
140x140mm tubo-Ø 15-30 mm	 4 024705 390323	8093	25 pezzi



ARDEX SK-M TRICOM 40/65 maniccotto impermeabilizzante

Misure	Nr. EAN	Nr. Art.	Cartone
180x180mm tubo-Ø 40-65 mm	 4 024705 390330	8094	10 pezzi



ARDEX SK-M TRICOM 70/100 maniccotto impermeabilizzante

Misure	Nr. EAN	Nr. Art.	Cartone
220x220mm tubo-Ø 70-100 mm	 4 024705 390347	8095	10 pezzi



ARDEX SK-M TRICOM 75/130 maniccotto impermeabilizzante

Misure	Nr. EAN	Nr. Art.	Cartone
240x240mm tubo-Ø 75-130 mm	 4 024705 396509	8096	10 pezzi



ARDEX SK-G TRICOM maniccotto a collare per tubazioni

Misure	Nr. EAN	Nr. Art.	Cartone
350x350mm tubo-Ø 125 mm	 4 024705 702942	8080	20 pezzi



ARDEX SK-B TRICOM anello di tenuta

Misure	Nr. EAN	Nr. Art.	Cartone
100/200mm tubo-Ø 125 mm	 4 024705 702959	8081	20 pezzi

IN ESAURIMENTO

IN ESAURIMENTO

ARDEX SK 12 nastro impermeabilizzante TRICOM
ARDEX SK 12BT nastro impermeabilizzante TRICOM per vasche*



In sistema con:

- ARDEX S1-K PLUS impermeabilizzante
- ARDEX S1-KC PLUS impermeabilizzante in colore a contrasto
- ARDEX 8+9 impermeabilizzante bicomponente
- ARDEX 8+9L impermeabilizzante bicomponente
- ARDEX S2-KPU impermeabilizzante ad alta resistenza alle sollecitazioni
- ARDEX SK 100W telo impermeabilizzante TRICOM
- ARDEX SK 4 PROTECT nastro protettivo resistente al taglio

Nastri impermeabilizzanti per raccordi flessibili e impermeabili di giunti di movimento, giunti perimetrali così come raccordi a rischio di crepe e fori.

Adatto per interni ed esterni, pareti e pavimenti.

Campi di impiego:

- in ambienti umidi e bagnati con acqua di superficie priva di pressione
- in ambienti esterni come balconi, logge e terrazze
- in ambienti produttivi come cucine industriali, birrerie etc.
- idrorepellente e resistente alle intemperie
- elevata resistenza allo strappo e allungabile
- resistente agli alcali
- resistente agli agenti aggressivi

Attenzione: Nell'area di giunzione prevedere una sovrapposizione di almeno 5 cm.

Codice EMI: EC 1 PLUS = a bassissime emissioni PLUS

Stoccaggio:

ARDEX SK 12: in ambienti freschi ed asciutti circa 24 mesi in confezione integra.

ARDEX SK 12BT: a riparo dal gelo, in confezione integra circa 12 mesi in ambiente asciutto al riparo dai raggi solari diretti.



ARDEX SK 12 nastro impermeabilizzante TRICOM

Misure	Nr. EAN	Nr. Art.	Cartone
12 cm largh., 10m rotolo	 4 024705 611121	4125	1 rotolo
12 cm largh., 50m rotolo	 4 024705 611114	4124	1 rotolo

ARDEX SK 12BT nastro impermeabilizzante TRICOM per vasche

Misure	Nr. EAN	Nr. Art.	Cartone
12 cm largh., 20m rotolo	 4 024705 304054	4994	1 rotolo

ARDEX SK 4 PROTECT

Nastro protettivo resistente al taglio

Nastro resistente al taglio in tessuto di polimide e aramide per la protezione di impermeabilizzazioni in aderenza in caso di sostituzioni o manutenzioni nelle zone delle fughe elastiche.

Adatto per interni ed esterni, pareti e pavimenti.

- autoadesivo
- elastico e facile da applicare
- resistente agli alcali
- molto sottile

In sistema con:

- ARDEX S1-K PLUS impermeabilizzante
- ARDEX S1-KC PLUS impermeabilizzante in colore a contrasto
- ARDEX 8+9/9L impermeabilizzante bicomponente
- ARDEX SK100W nastro impermeabilizzante TRICOM
- ARDEX SK set impermeabilizzante TRICOM

Struttura del materiale:

Componente portante: tessuto in poliamide e aramide

Strato adesivo: colla tempoplastica

Rivestimento: pellicola protettiva

Larghezza totale: circa 40 mm

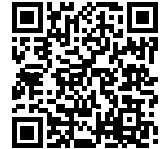
Larghezza area resistente al taglio: circa 40 mm

Spessore (senza pellicola protettiva): circa 0,65 mm

Resistenza al taglio: superata in conformità alla norma EN 388

Temperatura di posa in opera: da almeno -5°C

Stoccaggio: in confezione integra circa 12 mesi, in ambiente fresco e asciutto.



Confezione	Nr. EAN	Nr. Art.	Pallet
4 cm largh., 15 m rotolo	 4 024705 304078	4995	200 rotoli

ARDEX SDB 15

Nastro impermeabilizzante isolante acusticamente, autoadesivo

Nastro butilico stabilizzato, rivestito da un supporto amovibile diviso a metà. Il tessuto permette una buona aderenza con sostanze edili chimiche.

Per l'impermeabilizzazione e la copertura di giunti di movimento, giunti perimetrali, angoli, raccordi a rischio di crepe e fori nei muri

Adatto per interni ed esterni, pareti e pavimenti.

Campi di impiego:

Nastro a tenuta per coperture flessibili e impermeabili di giunti di movimento, giunti perimetrali, raccordi a rischio di crepe in combinazione con ARDEX S1-K PLUS / S1-KC PLUS impermeabilizzante/impermeabilizzante in colore a contrasto e ARDEX 8+9/9L.

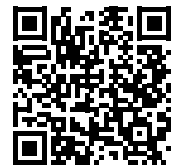
Attenzione: Nell'area di giunzione prevedere una sovrapposizione di almeno 5 cm.

Spessore: 0,9 mm

Larghezza: 15 cm

Lunghezza del rotolo: 20 m

Stoccaggio: in confezione integra circa 24 mesi, in ambiente fresco e asciutto.



Confezione	Nr. EAN	Nr. Art.	Cartone
20 m rotolo	 9 006445 041715	4171	1 rotolo

ARDEX EP 2000 ^{3|4} Resina epossidica multifunzionale

PRODOTTO DEL SISTEMA
ARDEX stoneCARPET OUTDOOR



A base di resine epossidiche

Adatto per interni ed esterni, pavimenti.

- privo di solventi
- resistente agli agenti chimici
- applicabile a rullo e a pennello
- facile applicazione
- alto potere adesivo
- bicomponente

Campi di impiego:

Barriera contro l'umidità di risalita.

Mano di fondo e consolidamento di sottofondi.

Chiusura di crepe su massetti e calcestruzzo.

Ponte di adesione. Formazione di massetti a base epossidica.

Formazione di impermeabilizzazioni in unione.

Rapporto di miscelazione:

indicato sulla confezione.

Peso specifico malta fresca: circa 1,1 kg/litro

Materiale occorrente:

Per l'applicazione su superfici piane a seconda del potere assorbente del sottofondo circa 300 g/m² per ogni mano (sono necessarie due mani di prodotto come barriera alla risalita capillare dell'umidità.).

Per la chiusura di crepe e fughe a seconda della larghezza e della profondità circa 300 g/ml.

Per la formazione di massetti circa 1,6–2,2 kg/m²/cm di spessore dello strato.

Durata dell'impasto (+20°C): circa 30 minuti

Resistenza (+20°C):

dopo circa 24 ore resistenza meccanica,

dopo circa 7 giorni resistenza chimica

Calpestabilità (+20°C): dopo circa 6 ore

Codice GIS: RE1 = prodotto a base di resina epossidica, privo di solventi, sensibilizzante

Codice EMI: EC 1 ^{PLUS} = a bassissime emissioni ^{PLUS}

Stoccaggio: in confezione integra circa 12 mesi in ambiente asciutto



Confezione	Nr. EAN	Nr. Art.	Pallet
1 kg barattolo con coperchio dosatore	4 024705 601702	4984	confezione da 10 pezzi 340 barattoli
4,5kg barattolo con coperchio dosatore	9 006445 046918	4691	65 barattoli
25 kg set	9 006445 047595	4759	12 set
Set composto da 18 kg componente A e 7 kg componente B.			

ARDEX Addensante

Utilizzabile solo in combinazione con ARDEX EP 2000 resina epossidica multifunzionale.

Stoccaggio: in confezione integra circa 12 mesi in ambiente asciutto, chiudere bene le confezioni una volta aperte.



Materiale occorrente nell'utilizzo come impermeabilizzante

Prodotto	Campo di impiego	Occorrente
ARDEX SW S 2-K set di impermeabilizzazione	nastri impermeabilizzanti	
ARDEX EP 2000 resina epossidica multifunzionale (in combinazione con ARDEX Stellmittel)	mano di fondo	circa 300 g/m ²
ARDEX Stellmittel	messa a punto della consistenza di ARDEX EP 2000	max. 5% della quota peso di ARDEX EP 2000 (50 g Stellmittel/1 kg ARDEX EP 2000)
ARDEX EP 2000 resina epossidica multifunzionale	posa di ARDEX AR supporto in fibra di vetro	circa 600 g/m ²
ARDEX AR supporto in fibra di vetro	supporto in fibra di vetro	circa 1,1 m ² / 1 m ²
ARDEX EP 2000 resina epossidica multifunzionale	per l'applicazione della sabbatura	circa 200 g/m ²
ARDEX sabbia di quarzo 0,3–0,9 mm asciutta	sabbia da cospargere	circa 3,5–4 kg/m ²



Ulteriori indicazioni sono disponibili nell'area download del nostro sito www.ardex.it – scheda tecnica ARDEX EP 2000

Confezione	Nr. EAN	Nr. Art.	Unità di confezione
250 g secchio	9 006445 047366	4736	per pezzo

ARDEX SW

Set di impermeabilizzazione S 2-K

Set di impermeabilizzazione per raccordi flessibili e impermeabili di giunti di movimento, giunti perimetrali come pure collegamenti a rischio di crepe e fori nei muri. Resistente agli acidi.

- ARDEX SW 12 S 2-K nastro impermeabilizzante 120 x 120
- ARDEX SW-W S 2-K manicotto impermeabilizzante 120 x 120
- ARDEX SW-F S 2-K manicotto impermeabilizzante 425 x 425
- ARDEX SW 90 S 2-K angolare interno 90°
- ARDEX SW 270 S 2-K angolare esterno 270°

in sistema con ARDEX EP 2000

Adatto per interni ed esterni, pareti e pavimenti.

- idrorepellente e resistente alle intemperie
- elevata resistenza allo strappo e allungabile
- resistente agli agenti aggressivi

Campi di impiego:

- in ambienti umidi e bagnati con acqua di superficie priva di pressione
- in ambienti bagnati persistentemente anche con acqua in pressione come ad esempio piscine
- in ambienti esterni come balconi, logge e terrazze
- in ambienti produttivi come cucine industriali, birrerie etc.

ARDEX SW S 2-K è perfetto per raccordi impermeabili di giunti di movimento, giunti perimetrali e di collegamento così come per allacci di scarichi a pavimento e tubature.

Attenzione: Nell'area di giunzione prevedere una sovrapposizione di almeno 5 cm.

Stoccaggio: in ambienti freschi ed asciutti circa 24 mesi in confezione integra, proteggendo dai raggi solari diretti.

Angoli e manicotti dei set di impermeabilizzazione ARDEX SW S 2-K possono essere ordinati anche singolarmente.



ARDEX SW 12 S 2-K nastro impermeabilizzante

Misure	Nr. EAN	Nr. Art.	Cartone
12cm largh., 50m rotolo	 4 024705 703406	4154	1 rotolo



ARDEX SW-W S 2-K manicotto impermeabilizzante

Misure	Nr. EAN	Nr. Art.	Cartone
120x120mm	 4 024705 703413	4155	25 pezzi



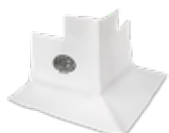
ARDEX SW-F S 2-K manicotto impermeabilizzante

Misure	Nr. EAN	Nr. Art.	Cartone
425x425mm	 4 024705 703420	4156	10 pezzi



ARDEX SW 90 S 2-K angolare interno 90°

Misure	Nr. EAN	Nr. Art.	Cartone
Misura del lato: 120mm	 4 024705 703437	4157	25 pezzi



ARDEX SW 270 S 2-K angolare esterno 270°

Misure	Nr. EAN	Nr. Art.	Cartone
Misura del lato: 115mm	 4 024705 703444	4158	25 pezzi

ARDEX AR SUPPORTO IN FIBRA DI VETRO

Dettagli a pag. 90.

